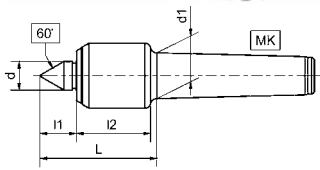


## Serie 80 Series 80

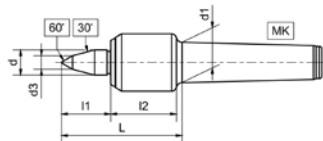


### Mitlaufende Präzisions-Drehbankspitze Precision revolving tailstock centre

- stabile Konstruktion
- schaftgelagerter Körner
- kleiner Gehäusedurchmesser
- Dauerschmierung
- Gehäuse gehärtet und geschliffen
- *solid design*
- *centre tip with needle bearings*
- *slim design with small casing diameter*
- *maintenance-free lubrication*
- *housing hardened and ground*

Typ / Type	MK / MT	Ø mm	d mm	d1 mm	L mm	l1 mm	l2 mm	Drehzahl / Speed max.	Werkst. / Work piece max. kg	Rundlaufgenauigkeit / Run-out max. mm	Art.-Nr. / Order no.
82	2	32	15	17,78	62	20	37	6000	200	0,005	03-80-02
83	3	34	15	23,82	63	20	38	6000	400	0,005	03-80-03
84	4	43	20	31,26	76	26	42	6000	800	0,005	03-80-04
85	5	58	30	44,39	105	62	35	4000	1200	0,008	03-80-05

## Serie 80 KOP Series 80 KOP

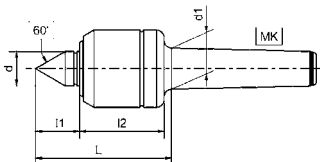


### Mitlaufende Präzisions-Drehbankspitze KOP Precision revolving tailstock centre, extended

- wie Serie 80, aber mit verlängerter Spitze 30° / 60°
- *as series 80, but with extended tip 30° / 60°*

Typ / Type	MK / MT	Ø mm	d mm	d1 mm	L mm	l1 mm	l2 mm	d3 mm	Drehzahl / Speed max.	Werkst. / Work piece max. kg	Rundlaufgenauigkeit / Run-out max. mm	Art.-Nr. / Order no.
82 KOP	2	32	15	17,78	71	29	37	8	6000	150	0,005	03-80-02KOP
83 KOP	3	34	15	23,82	73	30	38	8	6000	300	0,005	03-80-03KOP
84 KOP	4	43	20	31,26	86	36	42	10	6000	700	0,005	03-80-04KOP
85 KOP	5	58	30	44,39	116	46	62	12	4000	1000	0,01	03-80-05KOP

## Serie 100 Series 100



### Mitlaufende Präzisions-Drehbankspitze Precision revolving tailstock centre

- Universal-Ausführung mit 3 Rillenkugellagern
- Gehäuse gehärtet und geschliffen
- Körner aus chromlegiertem Werkzeugstahl
- hohe Rundlaufgenauigkeit
- besonders leichter Lauf
- wartungsfreie Dauerschmierung
- *universal centre with 3 groove ball bearings*
- *housing hardened and ground*
- *centre tip from chromium-alloyed tool steel*
- *high concentricity*
- *easy and smooth running*
- *maintenance-free permanent lubrication*

Typ / Type	MK / MT	Ø mm	d mm	d1 mm	L mm	l1 mm	l2 mm	Drehzahl / Speed max.	Werkst. / Work piece max. kg	Rundlaufgenauigkeit / Run-out max. mm	Art.-Nr. / Order no.
111	1	28	12	12,06	57,5	17	34	6500	25	0,005	03-111
113	1	35	13	12,06	63,5	18	39	5500	50	0,005	03-113
121	2	35	13	17,78	65	18	39	5500	80	0,005	03-121
123	2	45	20	17,78	83	26	49	5000	100	0,005	03-123
131	3	45	20	23,82	83	26	49	5000	150	0,005	03-131
133	3	60	24	23,82	102,5	34	60	4000	300	0,005	03-133
141	4	60	24	31,26	104,5	34	60	4000	400	0,005	03-141
143	4	76	32	31,26	126	42	73	3200	650	0,008	03-143