

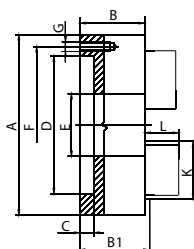
## Planspiral-Drehfutter

### Lathe chucks

- Geeignet für Drehmaschinen sowie alle Arten von Fräs- und Bohrvorrichtungen
  - Lieferung mit je einem Satz Dreh- und Bohrbacken oder Grund- und Aufsatzbacken
  - Zylindrisch oder mit Direktaufnahme
  - Futterkörper aus Guss oder Stahl
  - Führungen und Verschleißflächen geschliffen
  - Planspiralring aus hochwertigem Legierungsstahl gesenkgeschmiedet und gehärtet
- suitable for all types of lathes and different kinds of milling, drilling and CNC devices
  - incl. one set of hard solid outside and inside jaws or two-piece hard reversible jaws
  - available with plain back and direct mounting
  - chuck body made from cast iron or steel
  - guide ways and wear surfaces ground
  - scroll plate is drop forged of fine-alloy steel, and case hardened

## Zweibacken-Drehfutter

### Two-jaw lathe chucks



### Zylindrische Aufnahme nach DIN 6350 Centre mount according to DIN 6350

Diese Drehfutter sind besonders geeignet zur Aufnahme von Mehrkant- oder Formdrehelementen, die in Drei- oder Vierbackenfuttern nicht zu spannen sind.

*Especially suitable for holding multicornered and form turned elements, which cannot be clamped by 3- or 4-jaw lathe chucks.*

#### Guss / Cast iron

A (∅) mm	B mm	B1 mm	C mm	D mm	E mm	F mm	G mm	K mm	L mm	RPM <sub>MAX</sub> min <sup>-1</sup>	kg	Art.-Nr. / Order no.
160	64	69,3	4	125	42	140	6xM10	67	43	3000	10	ZE-6252-160
200	75	79,8	4	160	55	176	6xM10	80	45	2500	17,5	ZE-6252-200
250	85	88,8	5	200	76	224	6xM12	95	53	2000	29	ZE-6252-250
315	94	99,1	5	260	103	286	6xM16	110	57	1500	50	ZE-6252-315
400	105	113,8	5	330	136	362	6xM16	127	67	1000	85	ZE-6252-400

Inkl. je 1 Satz Grundbacken und weichen Umkehraufsatzbacken, Spannschlüssel, Befestigungsschrauben  
Incl. 1 set base jaws and soft reversible top jaws, wrench, fixing screws