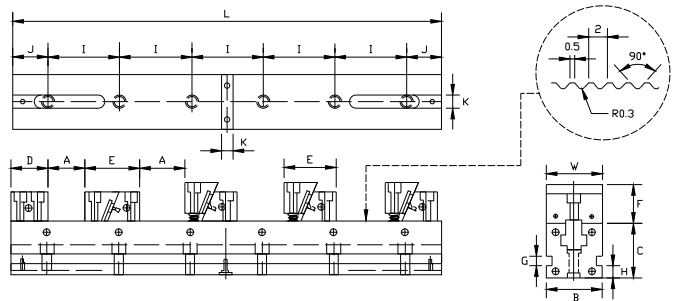
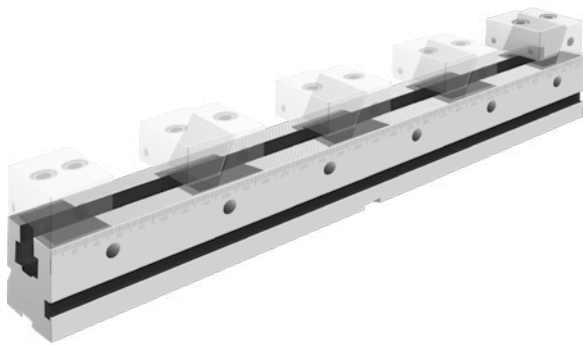


# Mehrfach-Spanneinrichtungen

## Multiflex vices

### Typ MFS Type MFS

- zum Spannen von mehreren Werkstücken
- variable Anpassung der Spannelemente an die Werkstückabmessungen
- optimale Nutzung des Arbeitsbereichs einer Maschine
- mit Skalierung auf Spannleiste
- Lieferumfang: 1 Spannleiste, 1 feste Backe (glatt), 3 (bis L = 500 mm) oder 4 (ab L = 500 mm) Spannbacken (glatt)
- for clamping of multiple work pieces
- each clamping element individually adjustable
- optimum exploitation of machine's work-space
- with scale for ease of handling
- scope of delivery: 1 clamping bar, 1 fixed jaw (plain), 3 (up to L = 500 mm) or 4 (from L = 500 mm) clamping jaws (plain)



B	L	W	C	D	E	F	G	H	I	J	K	1xA	2xA	3xA	4xA Standard	5xA	Max. Spann- kraft / Clamping force daN	Art.-Nr. / Order no.
mm	mm	mm	mm	mm	mm	mm	mm	mm	mm	mm	mm							
50	300	48	50	38	55 - 58	32 - 25	12	15	100	50	16	208	75	30	8	-	1000	ZE-MFS-50/300
50	400	48	50	38	55 - 58	32 - 25	12	15	100	50	16	308	125	64	33	15	1000	ZE-MFS-50/400
50	500	48	50	38	55 - 58	32 - 25	12	15	100	50	16	408	175	96	58	35	1000	ZE-MFS-50/500
50	600	48	50	38	55 - 58	32 - 25	12	15	100	50	16	508	225	129	83	55	1000	ZE-MFS-50/600
50	700	48	50	38	55 - 58	32 - 25	12	15	100	50	16	608	275	161	108	75	1000	ZE-MFS-50/700
75	400	73	75	50	70 - 75	46 - 40	16	20	100	50	16	275	100	41	12	-	1500	ZE-MFS-75/400
75	500	73	75	50	70 - 75	46 - 40	16	20	100	50	16	375	150	75	37	15	1500	ZE-MFS-75/500
75	600	73	75	50	70 - 75	46 - 40	16	20	100	50	16	475	200	108	62	35	1500	ZE-MFS-75/600
75	700	73	75	50	70 - 75	46 - 40	16	20	100	50	16	575	250	141	87	55	1500	ZE-MFS-75/700
75	800	73	75	50	70 - 75	46 - 40	16	20	100	50	16	675	300	174	112	75	1500	ZE-MFS-75/800

Inkl. 4 Spannpratzen mit Nutensteinen und Schrauben, 2 Passsteine, 4 Werkstückanschläge, Spanschlüssel  
 Incl. 4 brackets, t-nuts, screws, 2 piece stops, 4 piece stops and wrench