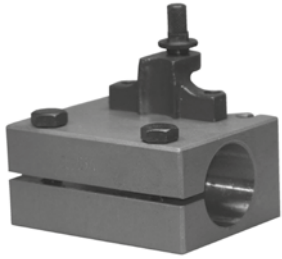




# Schnellwechselstahlhalter, BASIC

## Quick-change tool holders, BASIC



### Bohrstangenhalter

#### Boring bar holder

Größe / Size	Ø mm	l mm	Typ / Type	Art.-Nr. / Order no.
Aa	15	50	JAa 15 50	● BAS-100-103
A	30	80	JA 30 80	● BAS-100-112
E	30	100	JE 30 100	● BAS-100-129
E	40	100	JE 40 100	● BAS-100-130
B	40	120	JB 40 120	● BAS-100-147
C	40	150	JC 40 150	● BAS-100-164
C	50	150	JC 50 150	● BAS-100-165
D	63	180	JD 63 180	● BAS-100-182



### Abstechhalter

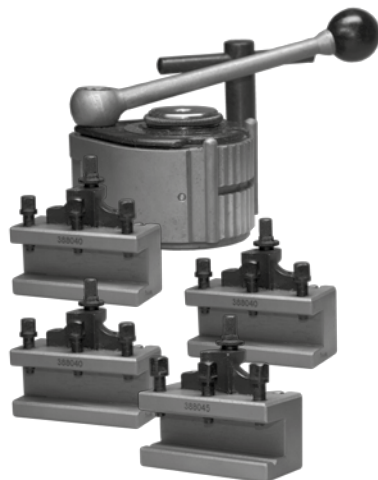
#### Cutting-off holder

Größe / Size	für Abstechnmesser / for cutting-off blade	Typ / Type	Art.-Nr. / Order no.
Aa	2,5 x 10 mm	AAa	● BAS-100-104
A	2,7 x 10 mm	AA	● BAS-100-113
E	2,4 x 15,9 mm	AE	● BAS-100-131
B	4 x 16 mm	AB	● BAS-100-148
C	4,8 x 25 mm	ACM	● BAS-100-166

**MK-Hülsen, Abstechstähle, Einlegeprismen und Bohrstangen siehe Seite 196/197. Ersatzteile auf Anfrage**  
**For MT-sleeves, cutting-off blades, prism inserts and boring bars refer to pages 196/197. Spare parts available upon request**

### Schnellwechselstahlhalter-Sätze

#### Quick-change tool holder sets



Satz bestehend aus / Set consisting of	Art.-Nr. / Order no.
1 x Kopf Aa, 3 x Drehstahlhalter 12 x 50, 1 x Bohrstahlhalter 12 x 50 / 1 x head Aa, 3 x tool holders 12 x 50, 1 x bar holder 12 x 50	● BAS-SATZ-AA
1 x Kopf A, 3 x Drehstahlhalter 20 x 80, 1 x Bohrstahlhalter 18 x 80 / 1 x head A, 3 x tool holders 20 x 80, 1 x bar holder 18 x 80	● BAS-SATZ-A
1 x Kopf B, 3 x Drehstahlhalter 25 x 120, 1 x Bohrstahlhalter 32 x 130 / 1 x head B, 3 x tool holders 25 x 120, 1 x bar holder 32 x 130	● BAS-SATZ-B
1 x Kopf C, 3 x Drehstahlhalter 40 x 150, 1 x Bohrstahlhalter 40 x 160 / 1 x head C, 3 x tool holders 40 x 150, 1 x bar holder 40 x 160	● BAS-SATZ-C
1 x Kopf E, 3 x Drehstahlhalter 25 x 100, 1 x Bohrstahlhalter 30 x 100 / 1 x head E, 3 x tool holders 25 x 100, 1 x bar holder 30 x 100	● BAS-SATZ-E