

Dreibacken-Drehfutter mit großer Bohrung

Three-jaw chucks with large through-hole

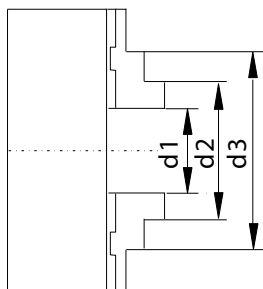
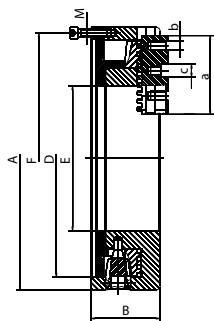


Zylindrische Aufnahme, geteilte Backen

Centre mount, two-piece jaws

Drehfutter mit großer Durchgangsbohrung für Rohrbearbeitung. Auch geeignet für den Einsatz auf Drehmaschinen, Rundtischen und Schweißvorrichtungen.

Large through-hole chucks are designed for pipe machining or welding/cut off operations. They can also be used on lathes, rotary tables and welding devices.



Spannbereich / Clamping range

Ø mm	d1 mm		d2 mm		d3 mm	
	Min.	Max.	Min.	Max.	Min.	Max.
400	130	270	230	350	300	400
508	250	380	330	450	385	500
660	376	470	455	575	515	635
800	260	566	360	750	420	800

Stahl / Steel

A (Ø) mm	a mm	B mm	b mm	c mm	D mm	E mm	F mm	M mm	RPM _{MAX} min ⁻¹	Art.-Nr. / Order no.
400	120	105	5/8"-11	19,0	362	220	381	40xM12	650	ZE-3595-400
508	120	120	3/4"-10	19,0	462	320	481,5	40xM16	460	ZE-3595-508
660	127	135	3/4"-10	19,0	580	406	620	40xM16	325	ZE-3595-660
800	225	151	3/4"-10	19,0	700	410	460	160xM24	260	ZE-3595-800

Inkl. je 1 Satz gehärteter Grund- und Umkehraufsatzbacken, Spanschlüssel, Befestigungsschrauben
 Incl. 1 set each of hardened base jaws and reversible top jaws, wrench, fixing screws

Ersatzbacken auf Anfrage lieferbar
Spare jaws available upon request