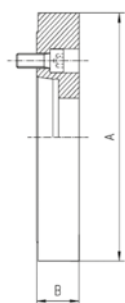


Flansche für Drehfutter und Planscheiben

Adaptor plates for lathe and independent chucks



Stahl / Steel



Kurzkegelaufnahme nach DIN 55026, futterseitig plan

According to DIN 55026, semi-machined

Für / for Ø mm	KK / Taper	A mm	B mm	Durchlass / Thru-bore	Art.-Nr. / Order no.
160	5	162	23	79,5	ZE-FP6-160/5
200	4	203	23	61	ZE-FP6-200/4
200	5	203	23	79,5	ZE-FP6-200/5
200	6	203	23	103	ZE-FP6-200/6
250	5	253	28	79,5	ZE-FP6-250/5
250	6	253	28	103	ZE-FP6-250/6
250	8	253	28	136,2	ZE-FP6-250/8
315	6	318	35	103	ZE-FP6-315/6
315	8	318	35	136,2	ZE-FP6-315/8
315	11	318	38	192,8	ZE-FP6-315/11
400	6	405	35	103	ZE-FP6-400/6
400	8	405	35	136,2	ZE-FP6-400/8
400	11	405	35	192,8	ZE-FP6-400/11
500	8	505	35	136,2	ZE-FP6-500/8
500	11	505	36	192,8	ZE-FP6-500/11
500	15	505	42	281,5	ZE-FP6-500/15
630	8	605	45	136,2	ZE-FP6-630/8
630	11	605	45	192,8	ZE-FP6-630/11
630	15	605	45	281,5	ZE-FP6-630/15

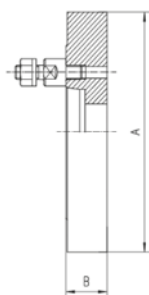
Bitte beachten Sie, dass bei der DIN 55026 das Futter von vorne durchbohrt werden muss.
Please note that for DIN 55026 the chuck needs to be drilled for front mounting

Kurzkegelaufnahme nach DIN 55027, futterseitig plan

According to DIN 55027, semi-machined



Stahl / Steel



Für / for Ø mm	KK / Taper	A mm	B mm	Durchlass / Thru-bore	Art.-Nr. / Order no.
125	3	127	28	51,4	ZE-FP7-125/3
125	4	127	28	61	ZE-FP7-125/4
160	3	162	29	51,4	ZE-FP7-160/3
160	4	162	29	61	ZE-FP7-160/4
160	5	162	32	79,5	ZE-FP7-160/5
200	4	203	29	61	ZE-FP7-200/4
200	5	203	32	79,5	ZE-FP7-200/5
200	6	203	39	103	ZE-FP7-200/6
250	5	253	32	79,5	ZE-FP7-250/5
250	6	253	39	103	ZE-FP7-250/6
250	8	253	42	136,2	ZE-FP7-250/8
315	6	318	42	103	ZE-FP7-315/6
315	8	318	45	136,2	ZE-FP7-315/8
315	11	318	52	192,8	ZE-FP7-315/11
400	6	405	42	103	ZE-FP7-400/6
400	8	405	45	136,2	ZE-FP7-400/8
400	11	405	49	192,8	ZE-FP7-400/11
500	8	505	42	136,2	ZE-FP7-500/8
500	11	505	49	192,8	ZE-FP7-500/11
500	15	505	50	281,5	ZE-FP7-500/15
630	8	605	42	136,2	ZE-FP7-630/8
630	11	605	49	192,8	ZE-FP7-630/11
630	15	605	52	281,5	ZE-FP7-630/15