

Segmentbacken für Kraftspannfutter - Verzahnung 1,5 x 60°

Pie jaws for power chucks - serration 1,5 x 60°

Weiche Segmentbacken für Kraftspannfutter, Satz

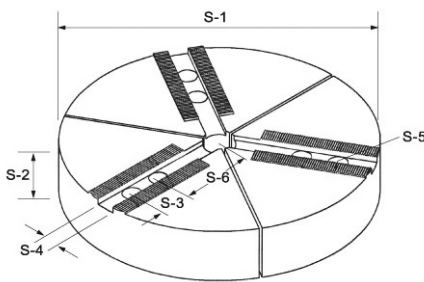
Soft pie jaws for power chucks, set



Stahl / Steel

- besonders für verformungsempfindliche Werkstücke geeignet
- Spannkraftübertragung auf große Spannfläche, da das Werkstück fast vollständig umschlossen wird
- können als Backenrohling für Sonderbacken genutzt werden
- suitable for thin-walled work pieces
- large clamping nearly the entire circumference of the work piece
- can be used as blanks for special jaws

Für Futter-Typ / For chuck type	S-1 mm	S-2 mm	S-3 mm	S-4 mm	S-5 mm	S-6 mm	Durchg. / Thru hole mm	Verzahnung / Serration mm	Art.-Nr. / Order no.
205	135	32	14	10	M8	43,5	25	1,5x60°	29-SAB-05
206	169	40	20	12	M10	49,5	25	1,5x60°	29-SAB-06
208	200	40	25	14	M12	51	25	1,5x60°	29-SAB-08
208	200	50	25	14	M12	51	25	1,5x60°	29-SAB-08-1
210	250	50	30	16	M12	65	25	1,5x60°	29-SAB-10
212	300	50	30	21	M16	81	25	1,5x60°	29-SAB-12



Preis pro Satz / Price per set

Nutensteine

T-Nuts

AUTO
Strong

Nutenstein für Kraftspannfutter, Stück

T-nut for power chucks, piece



Fig. 1

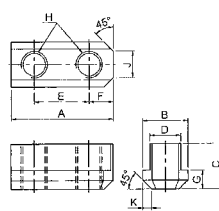


Fig. 2

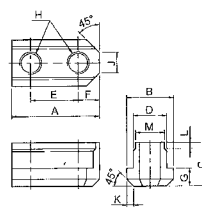
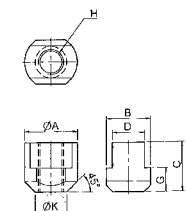


Fig. 3



Typ / Type	A mm	B mm	C mm	D mm	E mm	F mm	G mm	H	J mm	K mm	L mm	M mm	Abb. / Fig.	Passend zu Futter / Matching chuck	Art.-Nr. / Order no.
N0205-0H	26	14,5	15	10	14	6	5,5	M8	5	2	-	-	1	N-204, N-205	29-N0205-0H
N0206-0H	36	17,5	18,5	12	20	8,2	7,5	M10	8	2,5	-	-	1	N-206, NB-306	29-N0206-0H
N0208-0H	46,5	20,5	20,5	14	25	10,5	8,5	M12	12	4	-	-	1	N-208, NB-208	29-N0208-0H
N0210-0H	51	22,5	21,5	16	30	11	8,5	M12	11	3	-	-	1	N-210, NB-210	29-N0210-0H
N0212-0H	55,5	29,5	27,8	21	30	12	11,5	M16	13	4,5	-	-	1	N-212, NB-212	29-N0212-0H
N0215-0H	80	33,5	45,5	24	43	17	16,5	M20	11	5	8	22	2	N-215, N-218	29-N0215-0H
V0206-0H	36,5	17,5	22,5	12	20	7,5	7,5	M10	6	3	-	-	1	V-206, NHT-208	29-V0206-0H
V0208-0H	48	20,5	25,5	14	25	11	9,5	M12	8	4	-	-	1	V-208	29-V0208-0H
V0210-0H	55	22,5	25,5	16	30	11	9,5	M12	8	4	-	-	1	V-210	29-V0210-0H
V0212-0H	55,5	26,5	33,5	18	30	11,5	13,5	M14	12	5	-	-	1	V-212	29-V0212-0H
V0215-0H	42	35	39,2	25,5	-	-	19	M20	-	25	-	-	3	V-215, V-218	29-V0215-0H
V0215-0H1	42	35	41,2	26	-	-	19	M20	-	25	-	-	3	V-215P3,0	29-V0215-1-0H
V0224-0H	46	37,5	45	25	-	-	19	M20	-	26,5	-	-	3	N-220, N-224, V-221, V-224, V-232	29-V0224-0H

Lieferung erfolgt ohne Schrauben / Screws not included
Preis pro Stück / Price per piece