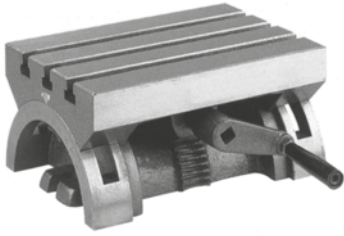
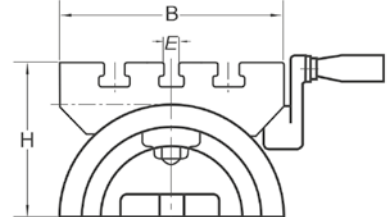
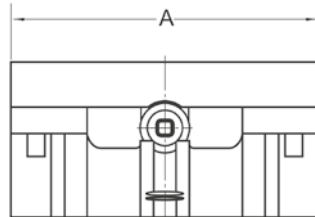


# Spanntische Swivel angle plates



## Schwenkbarer Spanntisch, Typ HWCK2 Swivel angle plate, type HWCK2

- in beide Richtungen schwenkbar
- $\pm 45^\circ$  verstellbar
- *swivel-type*
- *adjustable  $\pm 45^\circ$*

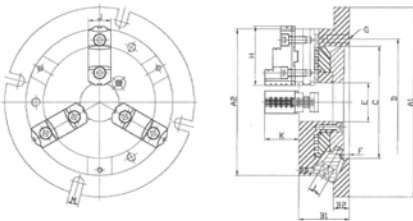


Größe / Size	A mm	B mm	E mm	H mm	kg	Art.-Nr. / Order no.
180x130	180	130	10	91	8	● 14-HWCK2-180
250x178	255	178	12	130	16	● 14-HWCK2-250
<b>N</b> 300x240	300	240	12	164	37	● 14-HWCK2-300
380x260	380	260	16	185	69	● 14-HWCK2-380
600x300	600	300	16	205	100	● 14-HWCK2-600

# Stationäre Drehfutter Stationary lathe chucks

## Stationäre Dreibacken-Drehfutter, extraflach Stationary three-jaw lathe chucks, extra thin

- Winkel zwischen Handgriff und Drehplatte beträgt  $30^\circ$ , dadurch bequeme Bedienung
- geringe Bauhöhe des Futters für mehr Arbeitsraum
- harte und weiche Backen können eingesetzt werden
- $30^\circ$  angle between wrench and base for ease of handling
- „extra thin“ chuck design increases machining space
- may be used with hard or soft jaws



Typ / Type	A1 mm	A2 mm	B1 mm	B2 mm	C mm	D mm	E mm	F mm	G mm	H mm	J mm	K mm	L mm	M mm	Spannbereich / Clamp. range mm	kg	Art.-Nr. / Order no.
170	220	170	58	18	130	147	45	6	3-M10	68	26	40	10	13	8-160	12	● ZE-SDF3-170
210	270	210	65	20	155	172	60	6	3-M10	85	28	45	11	13	11-200	20	● ZE-SDF3-210
255	315	255	73	20	190	210	80	6	3-M12	93	32	52	12	16	12-250	30	● ZE-SDF3-255
305	370	305	80	22	250	285	105	6	3-M12	117	40	59	14	18	15-300	47	● ZE-SDF3-305